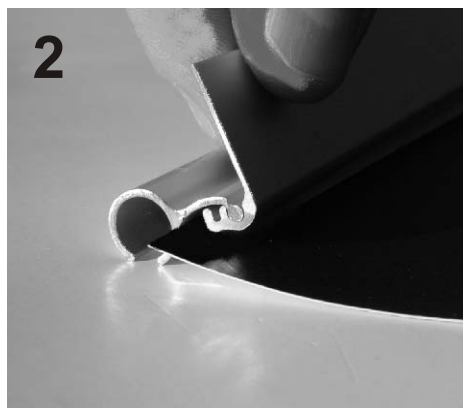


Instrukcja montażu stojak reklamowy MMRbs



1
Wyciągnąć wszystkie elementy stojaka MMRs z torby: stopa, maszt, listwa górna.



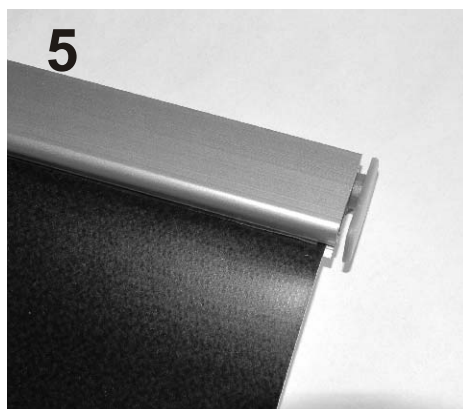
2
Otwieramy listwę górną, a następnie wkładamy baner do listwy (podnosząc ruchomą część listwy do góry utworzymy większy prześwit, co ułatwi nam wsunięcie banera).



3a
3b
3c
Podnosząc ruchomą część listwy górnej z dwóch stron palcami dociskamy baner z prawej i lewej strony, tak aby dochodził do końca szczeliny (3a). Lekko opuszczamy ruchomą część, a następnie dociskamy listwę, jednocześnie, na obu końcach (3b). Potem dociskamy listwę na środku (3c), a następnie pozostaje partię, aż do całkowitego zamknięcia listwy.

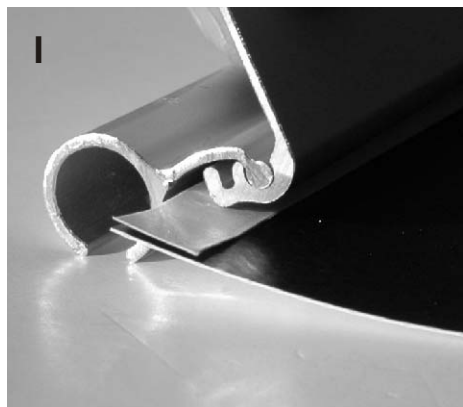


4
Zamknięta listwa górna z banerem.

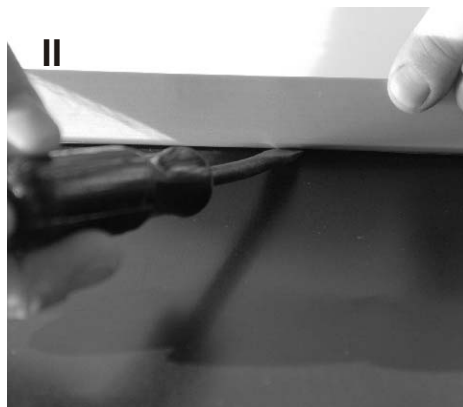


5
Z prawej i lewej strony listwy górnej zakładamy plastikowe zaślepki.

W przypadku stosowania cienkich banerów na przykład 340 gr zalecane jest zastosowanie dołączonego do listwy paska laminowanego celem uniknięcia marszczenia się banera.



I
Pasek wsuwamy do końca szczeliny na baner.

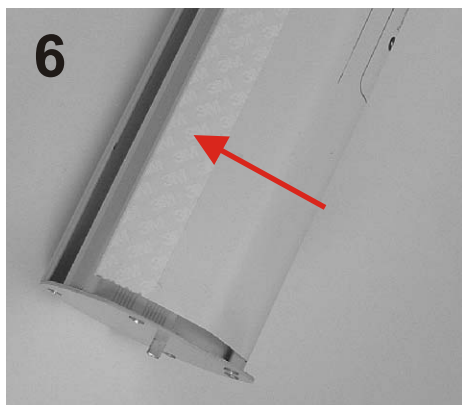


II
Pasek, na całej długości listwy górnej, powinien być wsunięty do końca szczeliny (można dopchnąć go na przykład śrubokrętem - proszę pamiętać aby unieść ruchomą część listwy górnej, co zwiększa prześwit i ułatwia wsunięcie zarówno banera jak i laminowanego paska).

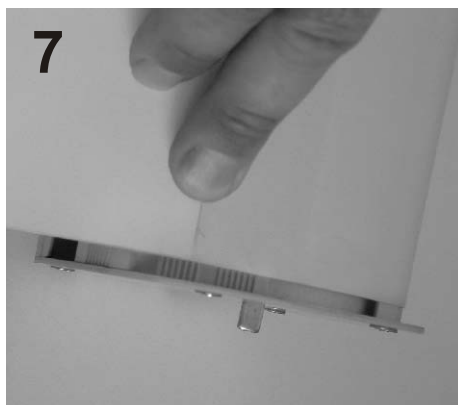


III
Zamknięta listwa z banerem i laminowanym paskiem.

Instrukcja montażu stojak reklamowy MMRs, MMRs2, MMRb



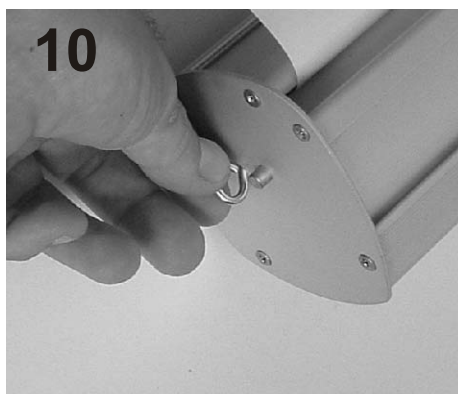
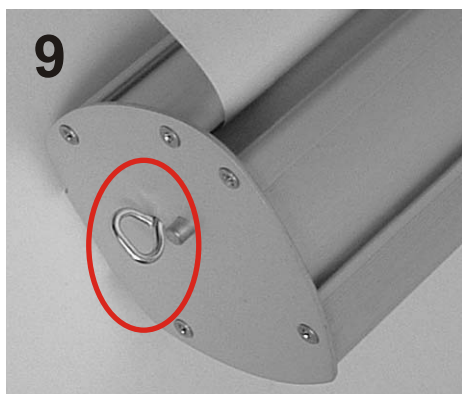
6
Do wystającej części banera startowego, w stopie stojaka, doklejamy dolną część banera. Na końcówce banera startowego fabrycznie naklejona jest taśma dwustronna.



7
Mocno dociskamy palcem.



8
Kaseta z przyklejonym banerem.



Uwaga !

Tę czynność należy wykonywać w 2 osoby.

Jedna osoba trzyma górną listwę z napiętym banerem, a druga trzymając stopę dolną wyciąga blokadę mechanizmu napinającego. Powoli zwijamy baner, tak aby nie uszkodzić powierzchni bocznych grafiki.