

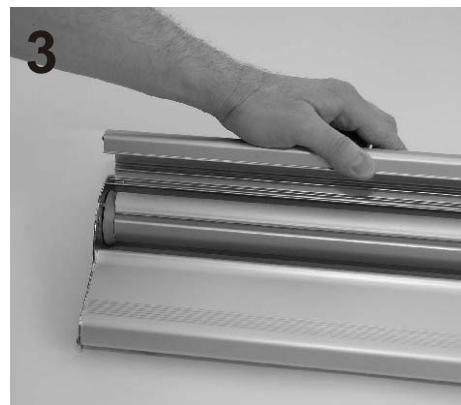
Instrukcja montażu - stojak reklamowy **MMRw** (2 strony)



1
Wyciągnąć wszystkie elementy stojaka MMRw z torby: stopa, maszt, listwa górna.



2
Zdjąć pokrywy boczne stopy.



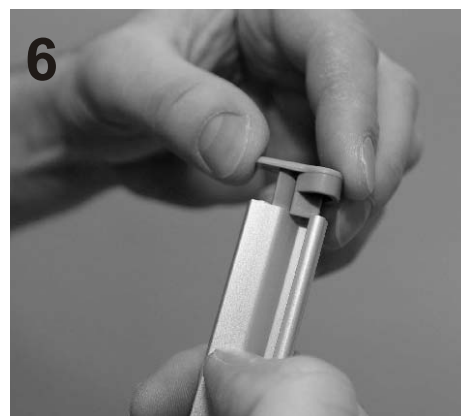
3
Otworzyć pokrywę dolnej stopy, podnosząc ją do góry.



4
Do szczeliny wsuwamy baner (grafika od spodu) - baner musi być wsunięty tak samo na całej szerokości listwy.



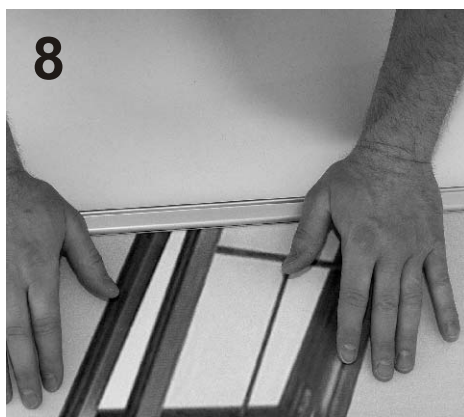
5
Zaciskamy listwę.



6
Zdejmujemy zaślepki z listwy górnej.



7
Wsuwamy baner do listwy górnej.

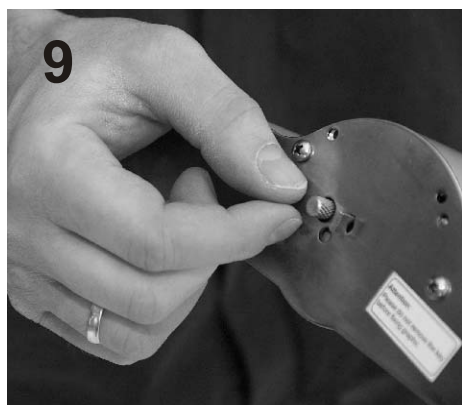


8
Zaciskamy listwę górną i zakładamy zaślepki boczne.



9
Zamykamy pokrywę dolnej stopy.

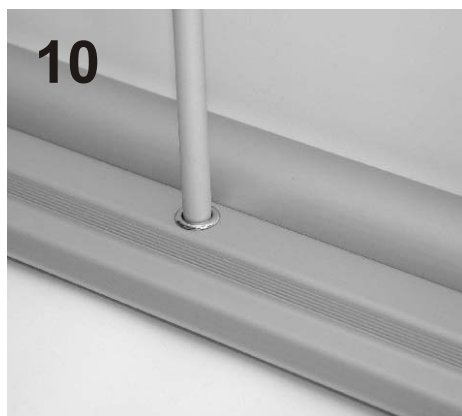
Instrukcja montażu - stojak reklamowy MMRw



Uwaga !

Tę czynność należy wykonywać w 2 osoby.

Jedna osoba trzyma górną listwę z napiętym banerem, a druga trzymając stopę dolną wyciąga blokadę mechanizmu napinającego. Powoli zwijamy baner, tak aby nie uszkodzić powierzchni bocznych grafiki. Zakładamy osłony boczne stopy stojaka.



Do otworu w stopie stojaka MMRw wsadzamy aluminiowy maszt.



Powoli rozwijamy baner (jedną stopą przytrzymujemy dolną podstawę stojaka). Listwę górną zaczepiamy na uchwycie kończącym maszt.



Jeżeli stojak z rozpiętym banerem nie stoi w pionie, to dokonujemy korekty za pomocą nóżek wkręcanych.



Ostatnia, teleskopowa część masztu umożliwia rozwinięcia banera w zakresie długości 160 - 220 cm.