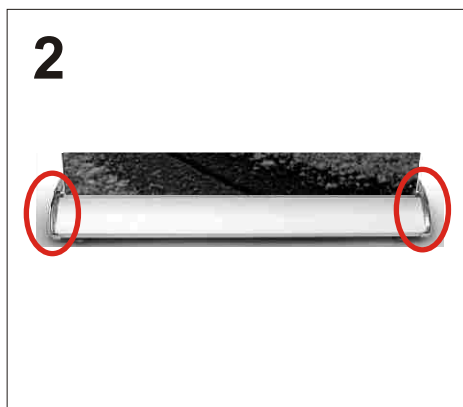


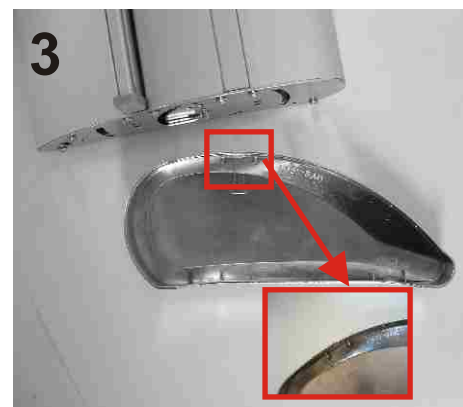
Instrukcja montażu - stojak reklamowy MMR (2 strony)



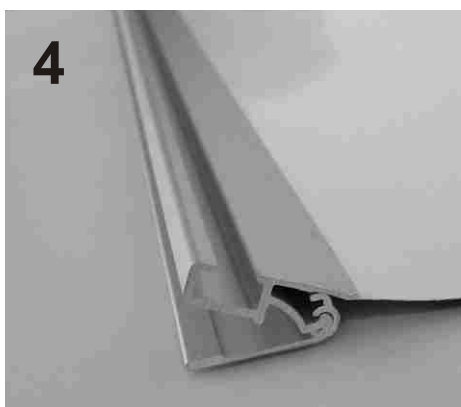
1
Wyciągnąć wszystkie elementy stojaka MMR z torby: stopa, maszt, listwa górna.



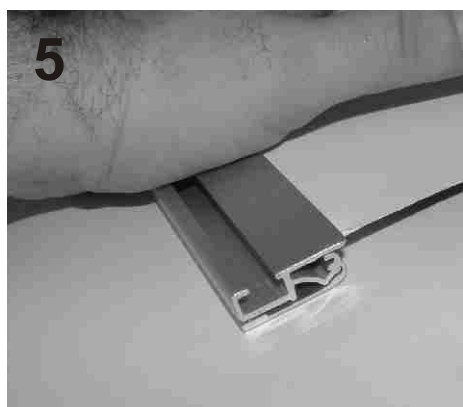
2
Zdjąć pokrywy boczne stopy.



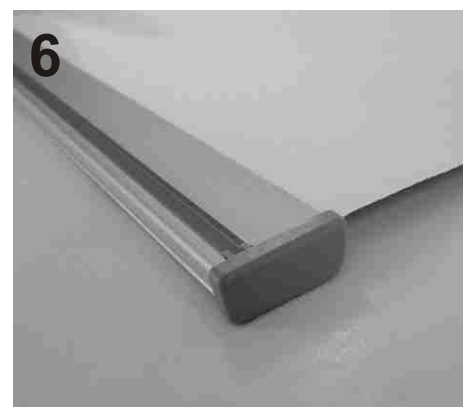
3
Pokrywy boczne ściągamy ręcznie podnosząc lekko do góry krawędź, tak aby odblokować zaczep (zbliżenie).



4
Górną część banera mocujemy do listwy górnej. Rozchylamy profil aluminiowy (tak jak na zdjęciu) i wsuwamy baner.



5
Następnie zaciskamy listwę - klik i już gotowe. Nie używamy żadnych materiałów klejących.



6
Po dociśnięciu zakładamy boczne osłonki listwy górnej.



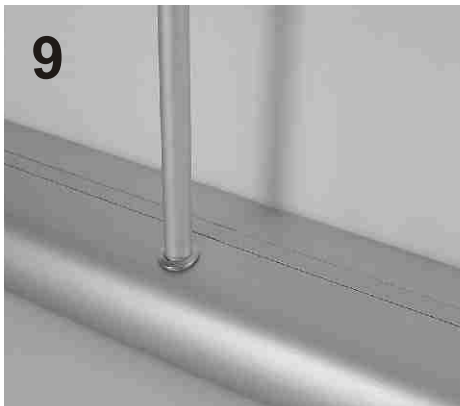
7
Do wystającej części banera startowego, w stopie stojaka, doklejamy baner (naszą grafiką). Na końcówce banera startowego fabrycznie doklejona jest taśma dwustronna.



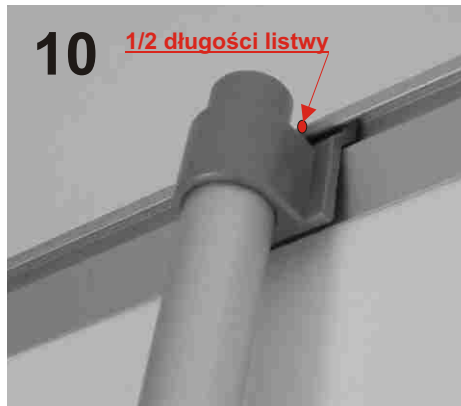
8
Uwaga !
Tę czynność należy wykonywać w 2 osoby.
Jedna osoba trzyma górną listwę z napiętym banerem, a druga trzymając stopę dolną wyciąga blokadę mechanizmu napinającego. Powoli zwijamy baner, tak aby nie uszkodzić powierzchni bocznych grafiki. Zakładamy osłony boczne stopy stojaka.



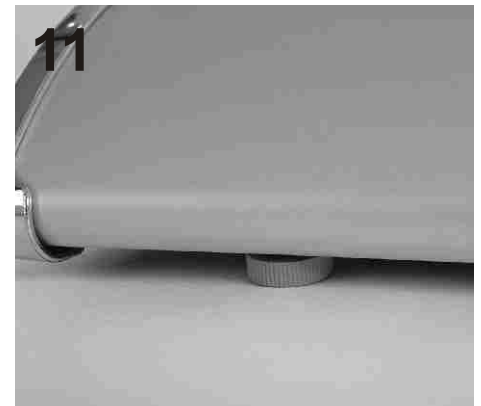
Instrukcja montażu - stojak reklamowy MMR



9 Do otworu w stopie stojaka MMR wsadzamy aluminiowy maszt.



10 *1/2 długości listwy*
Powoli rozwijamy baner (jedną stopą przytrzymujemy dolną podstawę stojaka). Listwę górną zaczepiamy na uchwycie kończącym maszt (przed rozwinięciem i zaczepieniem banera prosimy o zaznaczenie środka - połowy długości - na listwie górnej).



11 Jeżeli stojak z rozpiętym banerem nie stoi w pionie, to dokonujemy korekty za pomocą nóżek wkręcanych.