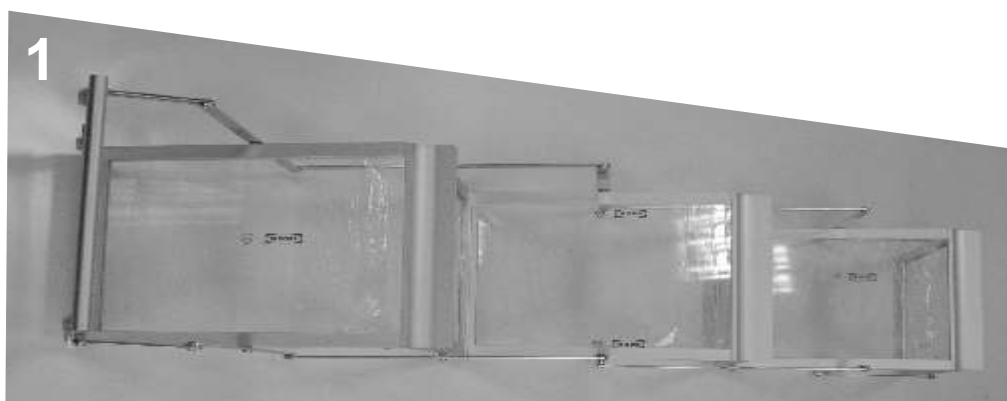
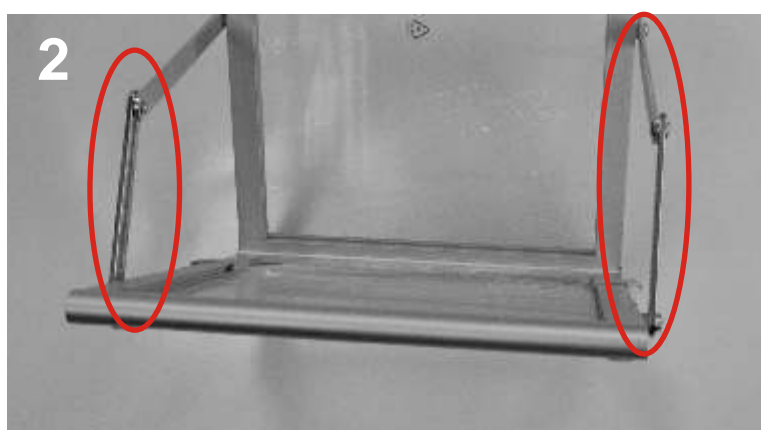


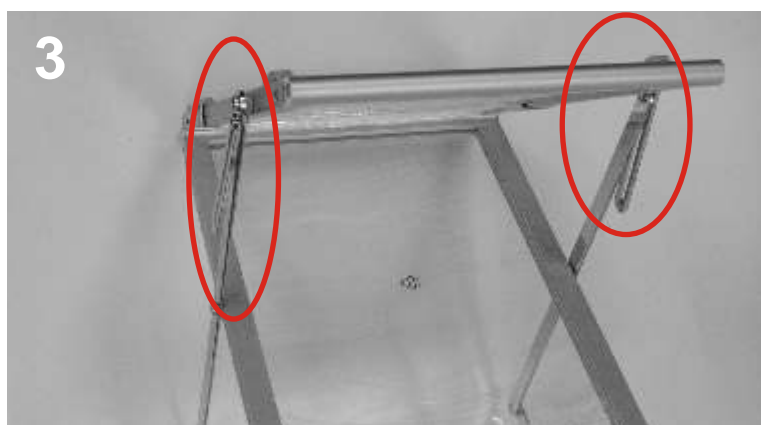
# Instrukcja monta u - stojak reklamowy MMPeco



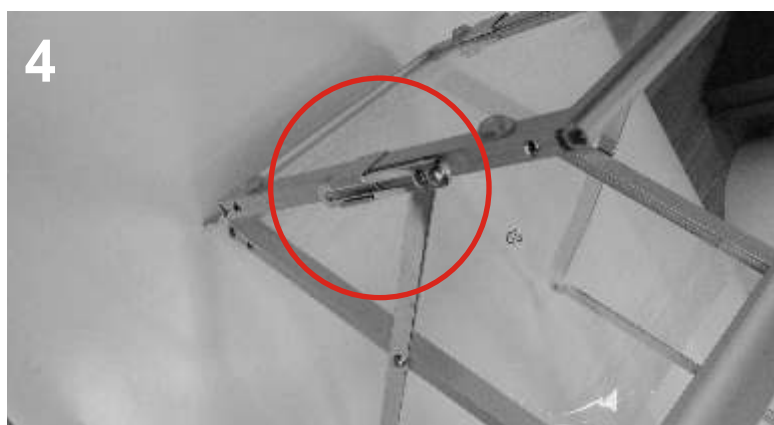
Wyciągnij stojak z torby transportowej rozciągając go maksymalnie na podłodze.



Zaznaczone elementy rozciągaj ręcznie, aby maksymalnie rozłożyć je.



Zaznaczone elementy rozciągaj ręcznie, z podłoża wyjmując je w kierunku, jak na zdjęciu obok.



Następnie nasuwamy element blokujący. Ustawiamy stojak w pionie.