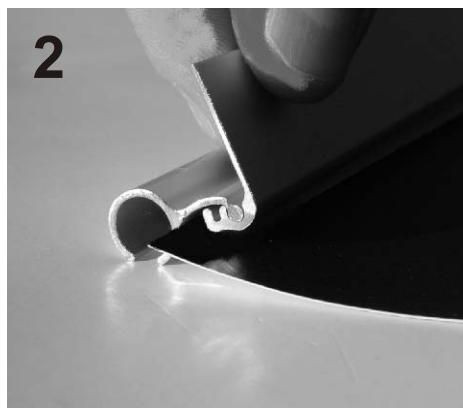


# Instrukcja montażu stojak reklamowy MMRs, MMRs2, MMRb



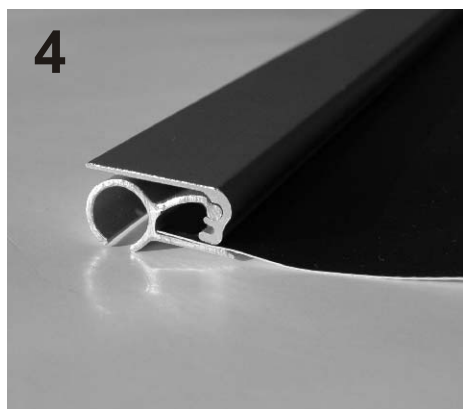
**1**  
Wyciągnąć wszystkie elementy stojaka MMRs z torby: stopa, maszt, listwa górna.



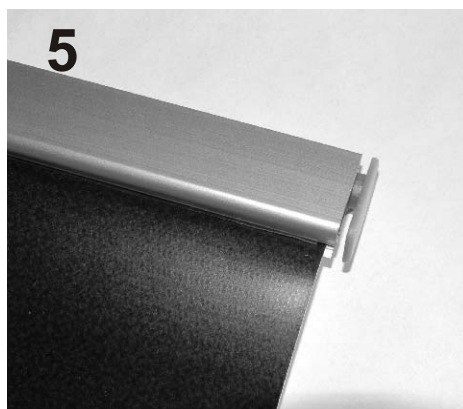
**2**  
Otwieramy listwę górną, a następnie wkładamy baner do listwy (podnosząc ruchomą część listwy do góry utworzymy większy prześwit, co ułatwi nam wsunięcie banera).



**3a**  
**3b**  
**3c**  
Podnosząc ruchomą część listwy górnej z dwóch stron palcami dociskamy baner z prawej i lewej strony, tak aby dochodził do końca szczeliny (3a). Lekko opuszczamy ruchomą część, a następnie dociskamy listwę, jednocześnie, na obu końcach (3b). Potem dociskamy listwę na środku (3c), a następnie pozostaje partię, aż do całkowitego zamknięcia listwy.



**4**  
Zamknięta listwa górna z banerem.

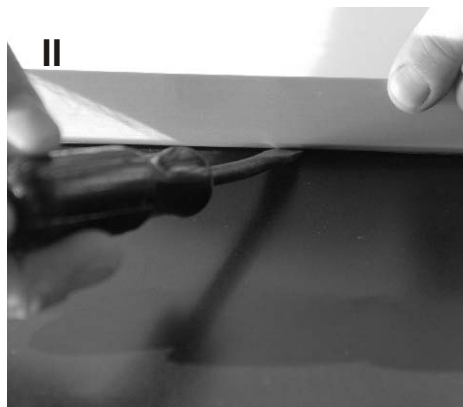


**5**  
Z prawej i lewej strony listwy górnej zakładamy plastikowe zaślepki.

**W przypadku stosowania cienkich banerów na przykład 340 gr zalecane jest zastosowanie dołączonego do listwy paska laminowanego celem uniknięcia marszczenia się banera.**



**I**  
Pasek wsuwamy do końca szczeliny na baner.

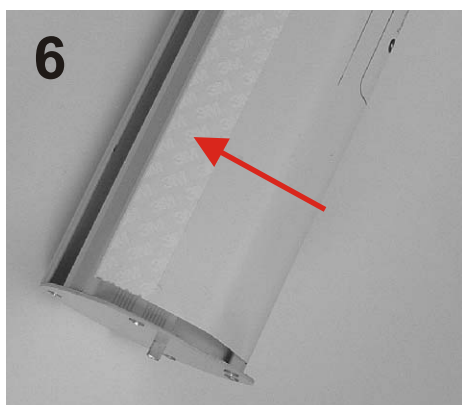


**II**  
Pasek, na całej długości listwy górnej, powinien być wsunięty do końca szczeliny (można dopchnąć go na przykład śrubokrętem - proszę pamiętać aby unieść ruchomą część listwy górnej, co zwiększa prześwit i ułatwia wsunięcie zarówno banera jak i laminowanego paska).

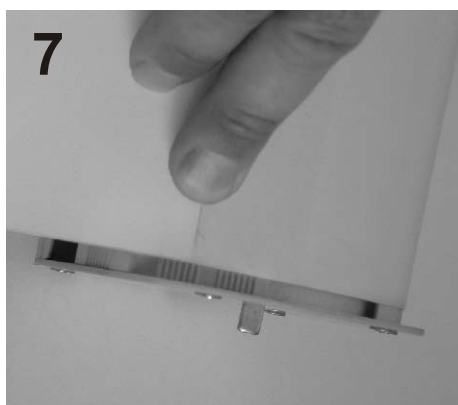


**III**  
Zamknięta listwa z banerem i laminowanym paskiem.

# Instrukcja montażu stojak reklamowy MMRs, MMRs2, MMRb



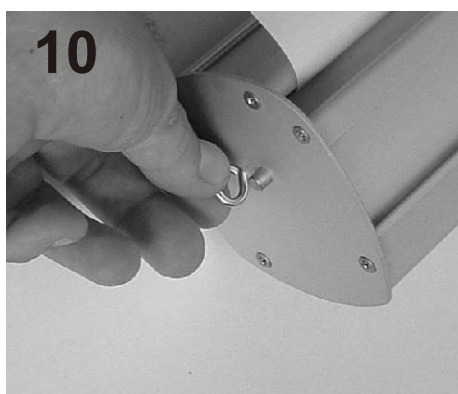
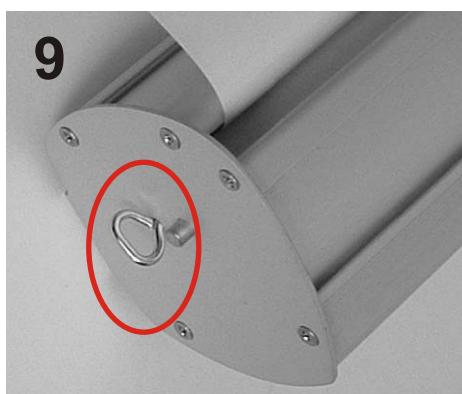
**6**  
Do wystającej części banera startowego, w stopie stojaka, doklejamy dolną część banera. Na końcówce banera startowego fabrycznie naklejona jest taśma dwustronna.



**7**  
Mocno dociskamy palcem.



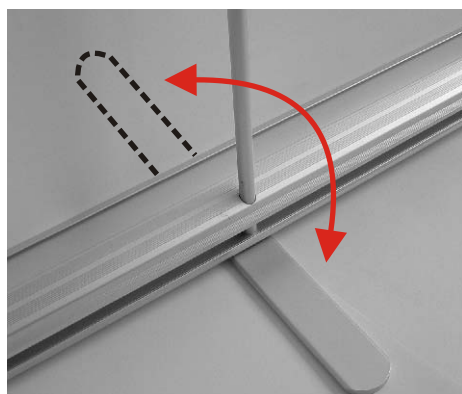
**8**  
Kaseta z przyklejonym banerem.



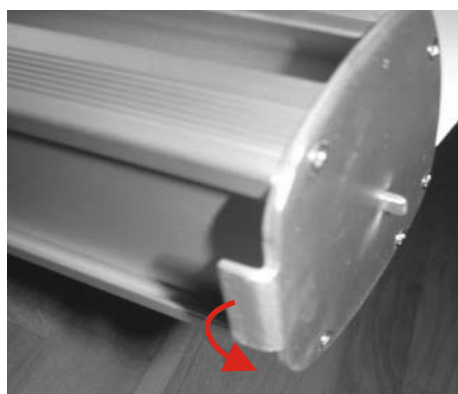
## Uwaga !

**Tę czynność należy wykonywać w 2 osoby.**

Jedna osoba trzyma górną listwę z napiętym banerem, a druga trzymając stopę dolną wyciąga blokadę mechanizmu napinającego. Powoli zwijamy baner, tak aby nie uszkodzić powierzchni bocznych grafiki.



Dolna stopa w MMRs posiada przód i tył – w przypadku przechylenia się za bardzo stojaka do przodu lub do tyłu należy obrócić stopę o 180 stopni.



W przypadku nierówności podłoża (przechylenia się stojaka w prawo i lewo) można go dopasować odginając aluminiowe odbojniki.